

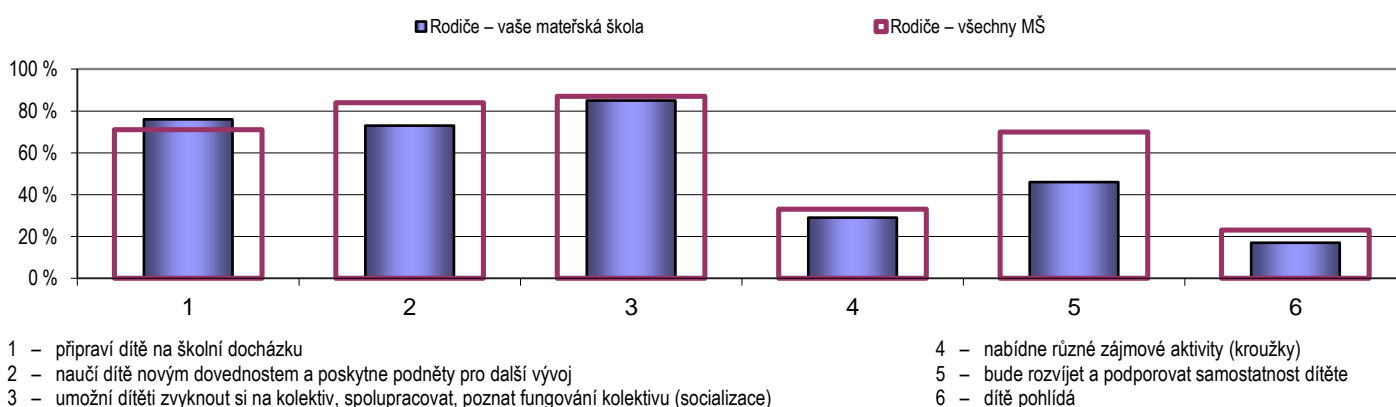
# MAPA MATEŘSKÉ ŠKOLY 2016

## SOUHRNNÉ VÝSLEDKY

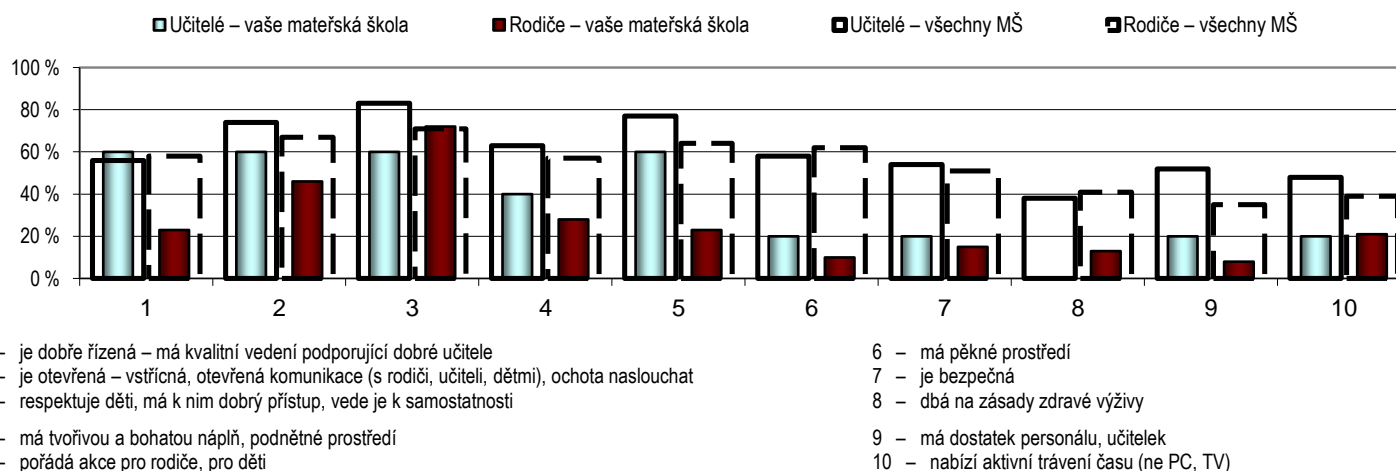
Tento list se stručným souhrnem výsledků z šetření Mapa školy 2015/16 je určen především rodičům zapojených MŠ. Mapa školy je dotazníkové šetření zaměřené na klima školy. Na základě jeho výsledků může škola pozitivně ovlivňovat svůj chod a předcházet vzniku nežádoucích situací.

### Hodnocení MŠ, ŠVP (TVP)

Rodiče měli za úkol vybrat hlavní výchovné či vzdělávací cíle, jejichž naplňování od své mateřské školy očekávají. Výsledky vaší mateřské školy i ostatních zapojených mateřských škol vidíte na následujícím grafu. Od MŠ očekávám, že:



Jak vidí vaši mateřskou školu rodiče i učitelé, je patrné z následujícího grafu. Pro porovnání uvádíme průměrné výsledky z ostatních zapojených mateřských škol.



### Vybavení

Rodiče považují vybavení vaší školky hračkami a pomůckami za dobré až velmi dobré a ohodnotili je 3,16 bodu ze 4 možných. Průměrné hodnocení rodičů na ostatních školkách je 3,62 bodu.

### Vnitřní vztahy

Jak rodiče vnímají vzájemné chování dětí?

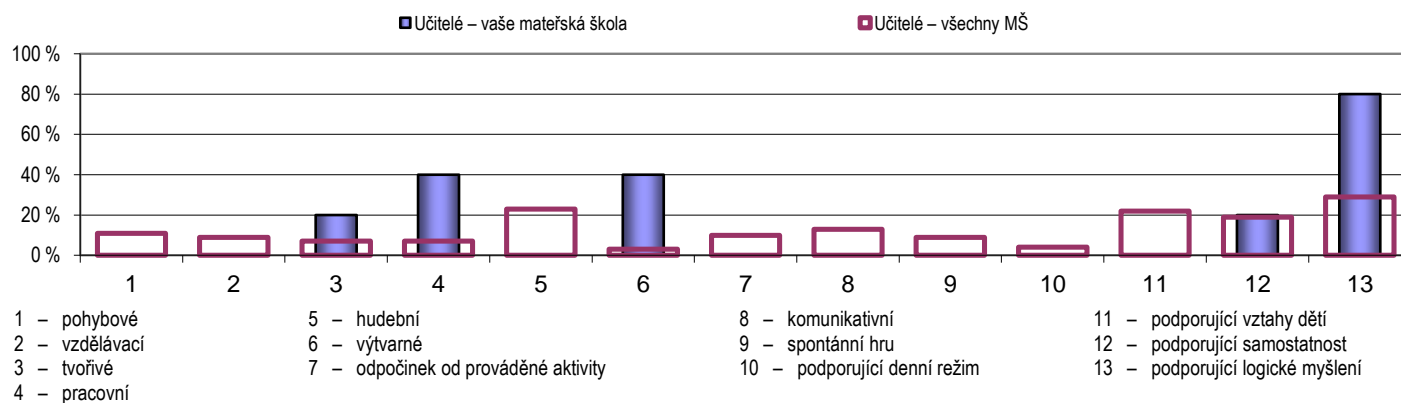
V průměru se rodiče na vaší mateřské škole domnívají, že se ostatní děti k jejich vlastnímu dítěti chovají spíše hezky.

V porovnání je chování dětí na vaší MŠ spíše horší než na jiných mateřských školách.

## Průběh vzdělávání - učitel

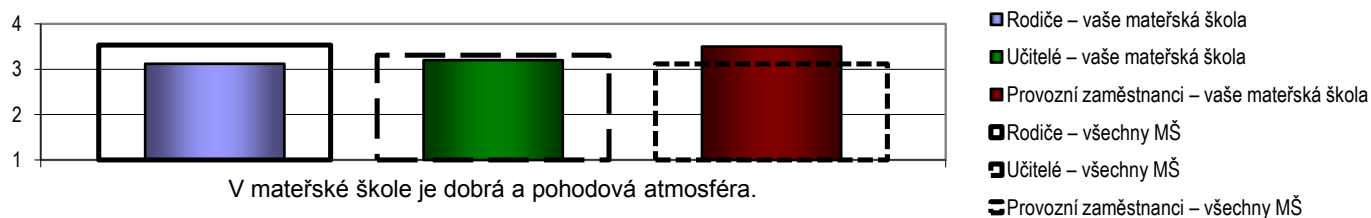
Co je pro učitele mateřských škol nejnáročnější rozvíjet zjistíte z následujícího grafu:

Jaké aktivity je pro vás nejnáročnější u dětí rozvíjet?



## Spokojenost s MŠ

K atmosféře v mateřské škole se mohli vyjádřit všichni respondenti. Odpovědi respondentů jsou převedeny na body (rozhodně ano - 4, spíše ano - 3, spíše ne - 2, rozhodně ne - 1) a na svislé ose je vynesena jejich průměr.



V mateřské škole je dobrá a pohodová atmosféra.

## Vnější vztahy a spolupráce s rodiči

Jakou možnost zasáhnout do průběhu vzdělávání mají rodiče na vaší mateřské škole?

Mají rodiče dostatek včasných informací o průběhu vzdělávání?

Učitelé v dotazníku hodnotili zájem rodičů o práci a chování dětí.

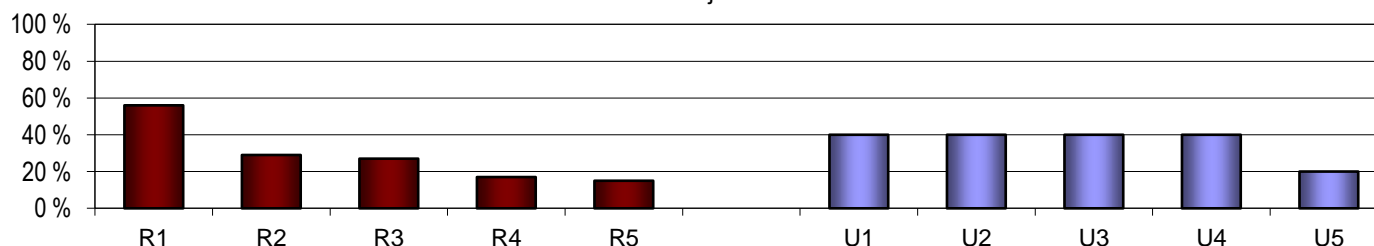


## Školní nej

V dotaznících jsme se ptali učitelů i rodičů, čeho si na škole nejvíc váží.

Pět nejčastějších odpovědí od každé skupiny vidíte v následujícím grafu.

Čeho si na vaší mateřské škole nejvíce váží rodiče a učitelé?



R1 – přístupu učitelů k dětem  
R2 – otevřenosti a vstřícnosti vůči rodičům  
R3 – snahy učitelů o zlepšení, změny k lepšímu  
R4 – vztahů mezi dětmi navzájem  
R5 – kvalitního vybavení: pomůcek, hraček atd.

U1 – přístupu učitelů k dětem  
U2 – vztahů mezi učiteli  
U3 – snahy učitelů o zlepšení, změny k lepšímu  
U4 – vedení školky  
U5 – kvalitního vybavení: pomůcek, hraček atd.